

Verleih im Medienlabor des Medienzentrums (MeZ) der Pädagogischen Hochschule Heidelberg

Im Medienlabor können Lernmedien aus den Bereichen Robotik, Programmieren, Vorlesestifte, LEGO und Virtual Reality ausgeliehen werden. Die Ausleihzeit beträgt in der Regel 1 Woche. In Ausnahmefällen (z.B. für ein Praktikum) können längere Verleihzeiten vereinbart werden.



Dash-Lernroboter & Dot-Lernroboter (je 4/3 Stück)

Die Lernroboter Dash & Dot sind für Kinder im Alter von 6-11 Jahren. Steuerbar sind sie über eine App, weshalb zusätzlich ein iPad mit einer App (z.B. Wonder, Blockly, Path, ...) benötigt wird. Das iPad ist ebenfalls ausleihbar.



Beebot (6 Stück)

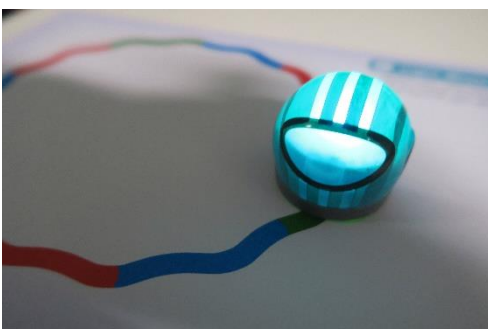
Der Beebot ist ein programmierbarer Roboter ohne Computer und ohne Fernbedienung. Die Programmierung erfolgt über Tasten am Roboter. Auf diese Weise werden Kindern ab 4 Jahren Programmiergrundlagen vermittelt. Passend zum Beebot können Kartenspiele und Matten (z.B. Schatzkarte, Stadtplan, ...) ausgeliehen werden.



Roboter-Maus (6 Stück lila, 3 Stück hellblau)

Die programmierbare Roboter-Maus ist für die Vermittlung von Programmiergrundlagen ab einem Alter von 4 Jahren geeignet. Im Gegensatz zum Beebot verfügt die Roboter-Maus über zwei Geschwindigkeitsstufen.

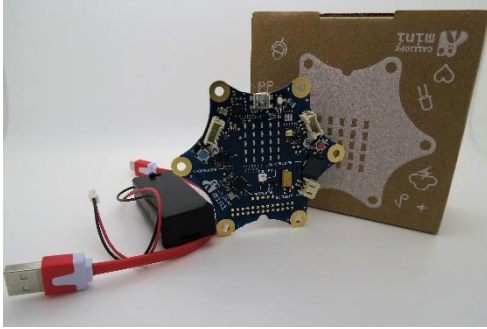
Zusätzlich können grüne Wegplatten, Tunnel/Tore und Zäune ausgeliehen werden.



Ozobot Bit (4 Stück)

Der Ozobot kann visuell codierte Labyrinth entlangfahren. Diese können mit Markierstiften aufgezeichnet oder alternativ am Computer erstellt werden (www.ozoblockly.com). Empfohlen wird der Roboter für Kinder im Alter von 6 bis 10 Jahren.

In der Box sind 4 Stifte und Übungsaufgaben enthalten.



Callipope mini (5 Stück)

Das Calliopo ist ein Mikrocontroller für Grundschüler ab der 3. Klasse. Er kann am PC oder per iOS-App programmiert werden, z.B. mit Open Roberta.



Makey-Makey (11 Stück)

Das Makey-Makey funktioniert wie eine USB-Maus oder eine USB-Tastatur. Es muss mit dem Computer verbunden werden und kann jedes Objekt zum Touchpad werden lassen.

Dazu können ein Armband (für Erdung), Kupferband, weitere Kabel und Knete ausgeliehen werden.



tiptoi, Anybook Reader & TING Vorlesestift (je 1 Stift)

Diese drei Vorlesestifte und passende Bücher/Spiele können im Medienzentrum ausgeliehen werden.

Beim Anybook-Reader gibt es die zusätzliche Funktion eigene Texte oder Arbeitsanweisungen aufzunehmen und abzuspielen.

An alle, die ein LEGO-Set ausleihen: Bitte überprüfen Sie das LEGO-Set immer auf Vollständigkeit! Senden Sie hierzu ein Foto vor ihrer Benutzung des Sets an

mez@ph-heidelberg.de

und ein weiteres Foto nach ihrem (schulischen) Einsatz an dieselbe E-Mailadresse. Fehlende Teile müssen Ihnen in Rechnung gestellt werden.



LEGO Boost (4 Sets)

Kinder ab 7 Jahre können mit dem LEGO Boost Set Roboter bauen und programmieren, z. B. eine Gitarre mit Sound-Effekten.

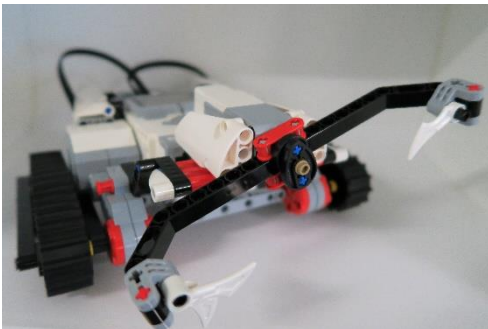
Dazu wird ein iPad mit der LEGO Boost App „Programmierbares Roboticset“ benötigt. Das iPad ist ebenfalls ausleihbar.



LEGO WeDo 2.0 (7 Sets)

Das LEGO WeDo Set ist für Kinder ab 7 Jahren. Es kann die elementare Logik des Programmierens erlernt werden.

Zusätzlich wird ein iPad mit der LEGO Education WeDo 2.0 Software benötigt. Das iPad ist ebenfalls ausleihbar.



LEGO Mindstorms (4 Sets)

Mit dem LEGO Mindstorms Set können Kinder ab 10 Jahren Roboter bauen und programmieren, die gehen und sprechen können.

Dazu wird ein iPad mit der EV3-Programmier-App benötigt. Das iPad ist ebenfalls ausleihbar.

Ebenfalls ausgeliehen werden kann ein Set Lego Classic (diverse Steine) und ein Set Lego Education.



VR-AR-Brille mit Headset (renkforce) (10 Stück)

Die Brille ermöglicht es in Kombination mit Apps und Inhalten auf dem eigenen Smartphone (bis 6 Zoll) eine virtuelle Welt in der 360° Ansicht zu erleben (Virtual Reality).

Daneben können Inhalte mit Hilfe der Smartphonekamera auch in die reale Welt produziert werden (Augmented Reality).



VR1 3D Virtual Reality Brille (Terratec) (3 Stück)

Diese Brille für Smartphones (bis 6 Zoll) ist für 3D-Spiele und Split-Screen-Filme geeignet. Es gibt auch die Möglichkeit ein Headset anzuschließen.

Das Projizieren von Inhalten in die reale Umgebung ist mit der Smartphonekamera ebenfalls möglich.



VR 3D-Brille für Smartphones (BASETech) (3 Stück)

In Kombination mit einem Smartphone (bis 6,2 Zoll) kann in die virtuelle Welt eingetaucht werden.

Weitere Medien zum Ausleihen:

Green Screens

Knete

Weitere Medien im Medienlabor (kein Verleih):

iMo-Learn

EPSON Tischbeamer

3D-Scanner

PS4